



# KATALOG

RUŽINA 14a PANČEVO



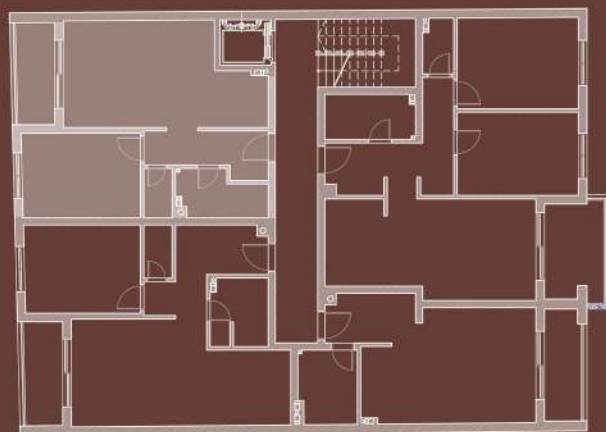
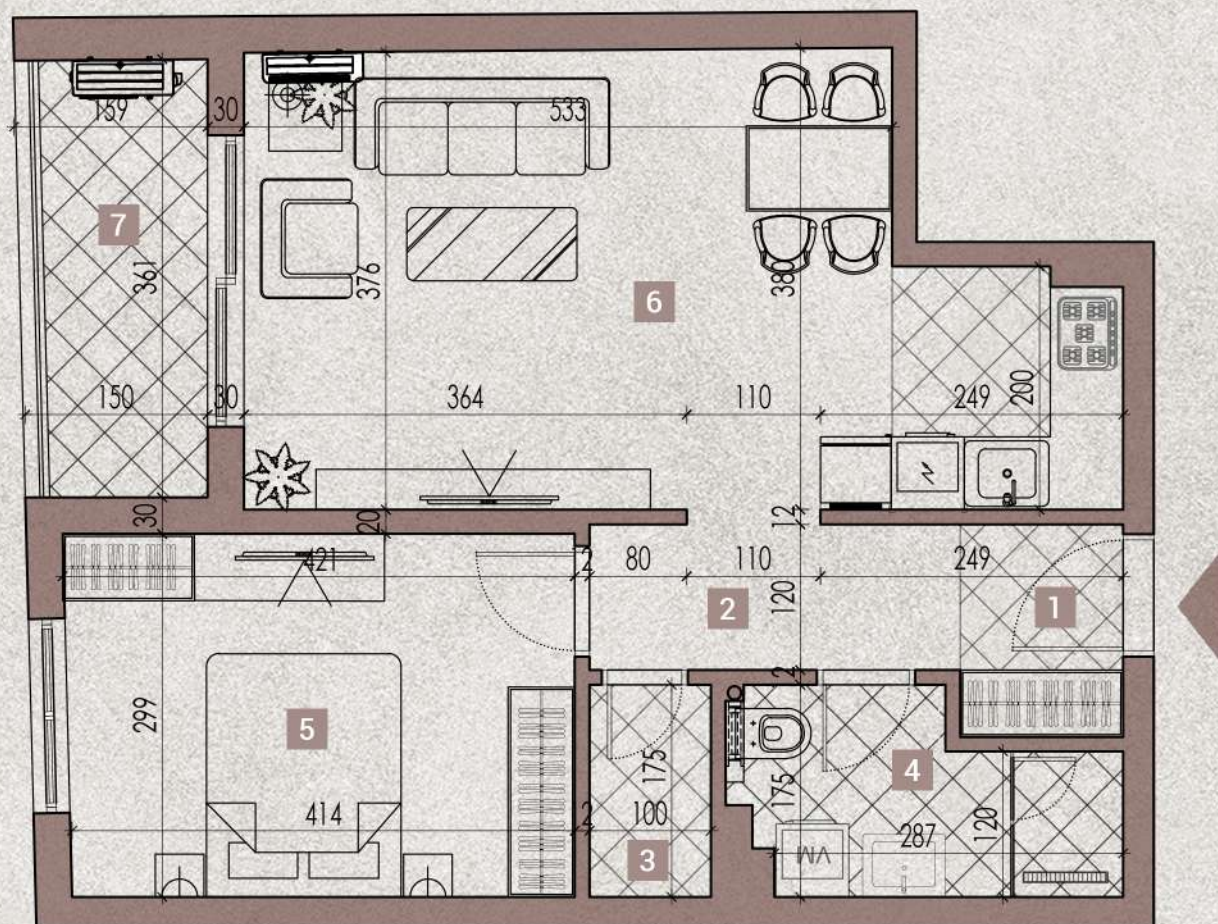
AUTORI:  
JELENA ŠAIN mast.inž.arh.  
STEFAN DIVNIČ mast.inž.arh.

- tip 1 - dvosoban stan - 52.40m<sup>2</sup> •
- tip 2 - dvosoban stan - 55.55m<sup>2</sup> •
- tip 3 - dvosoban stan - 57.56m<sup>2</sup> •
- tip 4 - garsonjera - 37.47m<sup>2</sup> •
- tip 5 - trosoban stan - 74.19m<sup>2</sup> •
- tip 6 - jednoiposoban stan - 45.52m<sup>2</sup> •
- tip 7 - četvorosoban stan - 95.65m<sup>2</sup> •

# SADRŽAJ

# TIP 1 - DVOSOBAN STAN

stan br. 1 - 1. sprat



## NAZIV PROSTORIJA

P(m<sup>2</sup>)

1. ULAZ
2. HODNIK
3. OSTAVA
4. KUPATILO
5. SPAVAĆA SOBA
6. DN. BOR. SA TRP. I KUHINJOM
7. TERASA

2.35

3.79

1.74

4.65

12.46

23.85

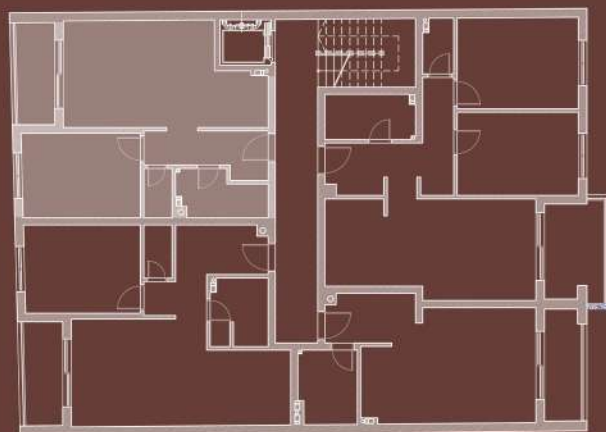
5.03

## UKUPNA POVRŠINA STANA

52.40m<sup>2</sup>

## TIP 1 - DVOSOBAN STAN

stan br. 1 - 1. sprat



### NAZIV PROSTORIJA

	P(m <sup>2</sup> )
1. ULAZ	2.35
2. HODNIK	3.79
3. OSTAVA	1.74
4. KUPATILO	4.65
5. SPAVAĆA SOBA	12.46
6. DN. BOR. SA TRP. I KUHINJOM	23.85
7. TERASA	5.03

### UKUPNA POVRŠINA STANA

52.40m<sup>2</sup>

# TIP 1 - DVOSOBAN STAN

stan br. 1 - 1. sprat

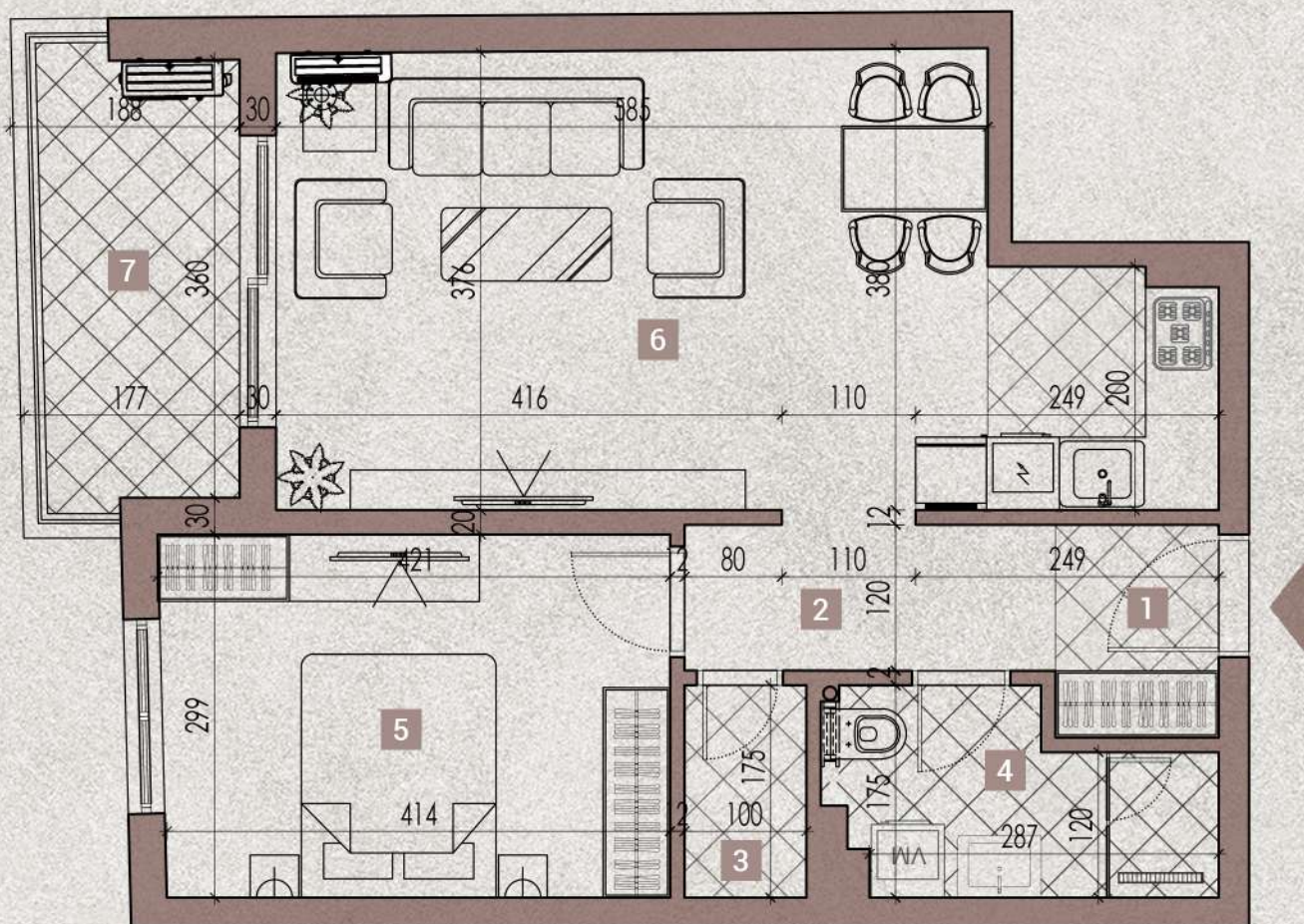


## TIP 2 - DVOSOBAN STAN

stan br. 5 - 2. sprat

stan br. 9 - 3. sprat

stan br. 13 - 4. sprat



### NAZIV PROSTORIJA

	P(m <sup>2</sup> )
1. ULAZ	2.35
2. HODNIK	3.79
3. OSTAVA	1.74
4. KUPATILO	4.65
5. SPAVAĆA SOBA	12.46
6. DN. BOR. SA TRP. I KUHINJOM	25.80
7. TERASA	6.28

### UKUPNA POVRŠINA STANA

55.55m<sup>2</sup>

## TIP 2 - DVOSOBAN STAN

stan br. 5 - 2. sprat

stan br. 9 - 3. sprat

stan br. 13 - 4. sprat



### NAZIV PROSTORIJA

	P(m <sup>2</sup> )
1. ULAZ	2.35
2. HODNIK	3.79
3. OSTAVA	1.74
4. KUPATILO	4.65
5. SPAVAĆA SOBA	12.46
6. DN. BOR. SA TRP. I KUHINJOM	25.80
7. TERASA	6.28

**UKUPNA POVRŠINA STANA**

**55.55m<sup>2</sup>**

## TIP 2 - DVOSOBAN STAN

stan br. 5 - 2. sprat

stan br. 9 - 3. sprat

stan br. 13 - 4. sprat





TIP 1 | TIP 2 - DVOSOBAN STAN

DNEVNI BORAVAK SA TRPEZARIJOM I KUHINJOM

6

stan br. 1 - 1. sprat  
stan br. 5 - 2. sprat  
stan br. 9 - 3. sprat  
stan br. 13 - 4. sprat



TIP 1 I TIP 2 - DVOSOBAN STAN

DNEVNI BORAVAK SA TRPEZARIJOM I KUHINJOM

6

stan br. 1 - 1. sprat  
stan br. 5 - 2. sprat  
stan br. 9 - 3. sprat  
stan br. 13 - 4. sprat



TIP 1 I TIP 2 - DVOSOBAN STAN

stan br. 1 - 1. sprat  
stan br. 5 - 2. sprat  
stan br. 9 - 3. sprat  
stan br. 13 - 4. sprat

SPAVAĆA SOBA

5



## TIP 1 | TIP 2 - DVOSOBAN STAN

- stan br. 1 - 1. sprat
- stan br. 5 - 2. sprat
- stan br. 9 - 3. sprat
- stan br. 13 - 4. sprat

KUPATILO

4

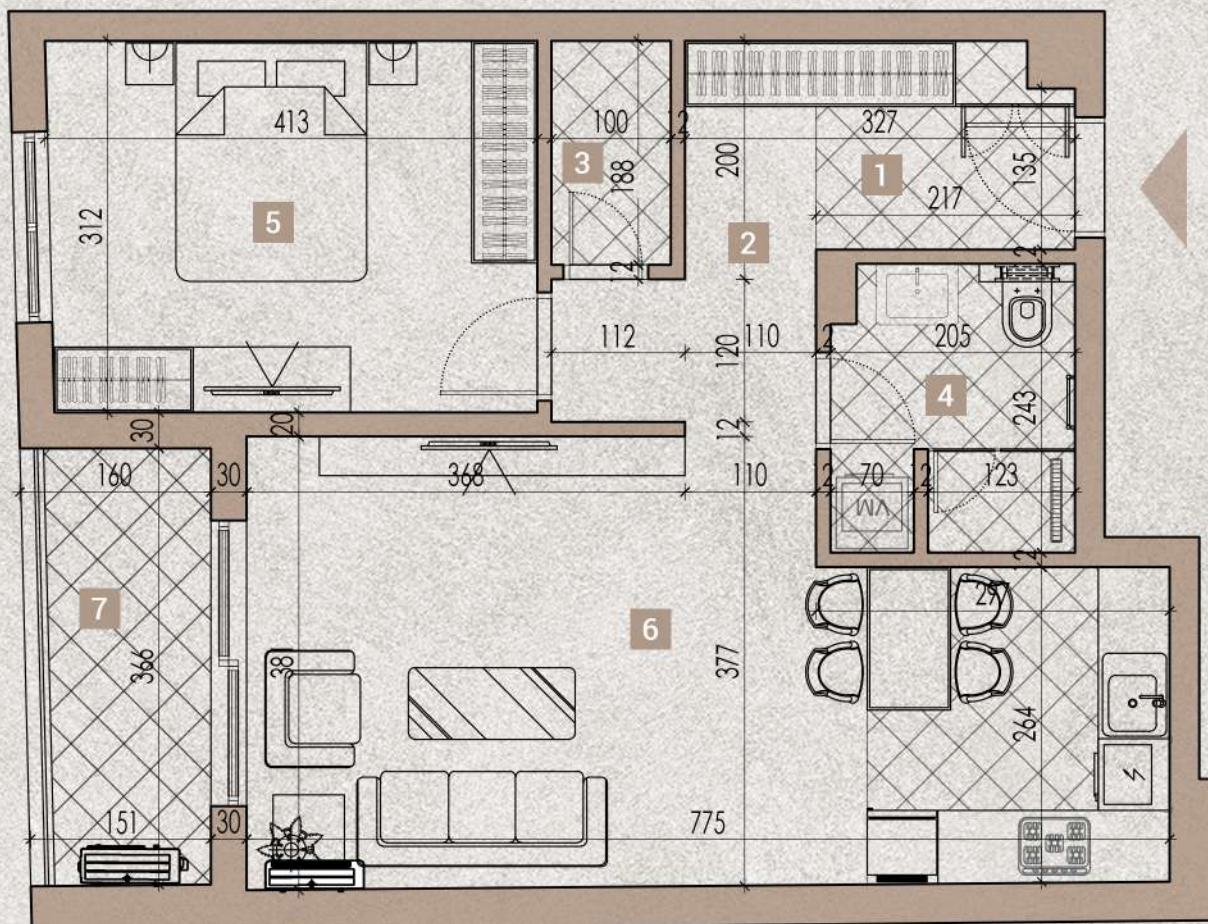
## TIP 3 - DVOSOBAN STAN

stan br. 3 - 1. sprat

stan br. 7 - 2. sprat

stan br. 11 - 3. sprat

stan br. 15 - 4. sprat



### NAZIV PROSTORIJA

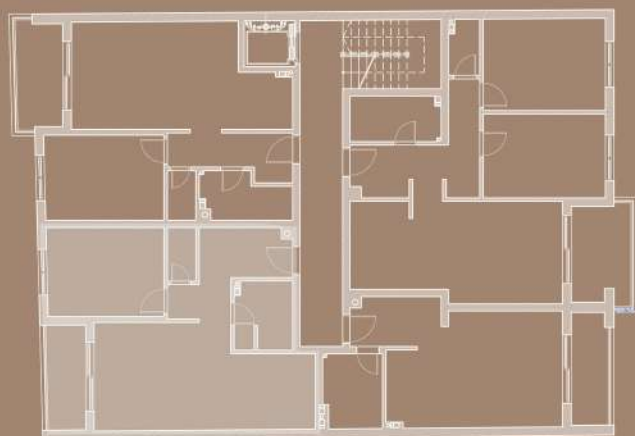
	P(m <sup>2</sup> )
1. ULAZ	3.64
2. HODNIK	5.00
3. OSTAVA	1.88
4. KUPATILO	4.77
5. SPAVAĆA SOBA	12.75
6. DN. BOR. SA TRP. I KUHINJOM	25.98
7. TERASA	5.16

### UKUPNA POVRŠINA STANA

57.56m<sup>2</sup>

## TIP 3 - DVOSOBAN STAN

stan br. 2 - 1. sprat  
stan br. 6 - 2. sprat  
stan br. 10 - 3. sprat  
stan br. 14 - 4. sprat



### NAZIV PROSTORIJA

	P(m <sup>2</sup> )
1. ULAZ	3.64
2. HODNIK	5.00
3. OSTAVA	1.88
4. KUPATILO	4.77
5. SPAVAĆA SOBA	12.75
6. DN. BOR. SA TRP. I KUHINJOM	25.98
7. TERASA	5.16

### UKUPNA POVRŠINA STANA

57.56m<sup>2</sup>

## TIP 3 - DVOSOBAN STAN

stan br. 2 - 1. sprat  
stan br. 6 - 2. sprat  
stan br. 10 - 3. sprat  
stan br. 14 - 4. sprat





### TIP 3 - DVOSOBAN STAN

### DNEVNI BORAVAK SA TRPEZARIJOM I KUHINJOM

stan br. 3 - 1. sprat  
stan br. 7 - 2. sprat  
stan br. 11 - 3. sprat  
stan br. 15 - 4. sprat

6



### TIP 3 - DVOSOBAN STAN

stan br. 3 - 1. sprat  
stan br. 7 - 2. sprat  
stan br. 11 - 3. sprat  
stan br. 15 - 4. sprat

DNEVNI BORAVAK SA TRPEZARIJOM I KUHINJOM

6



### TIP 3 - DVOSOBAN STAN

stan br. 3 - 1. sprat  
stan br. 7 - 2. sprat  
stan br. 11 - 3. sprat  
stan br. 15 - 4. sprat

SPAVAĆA SOBA

5



### TIP 3 - DVOSOBAN STAN

stan br. 3 - 1. sprat  
stan br. 7 - 2. sprat  
stan br. 11 - 3. sprat  
stan br. 15 - 4. sprat

KUPATILO

4



### TIP 3 - DVOSOBAN STAN

stan br. 3 - 1. sprat  
stan br. 7 - 2. sprat  
stan br. 11 - 3. sprat  
stan br. 15 - 4. sprat

ULAZ

1

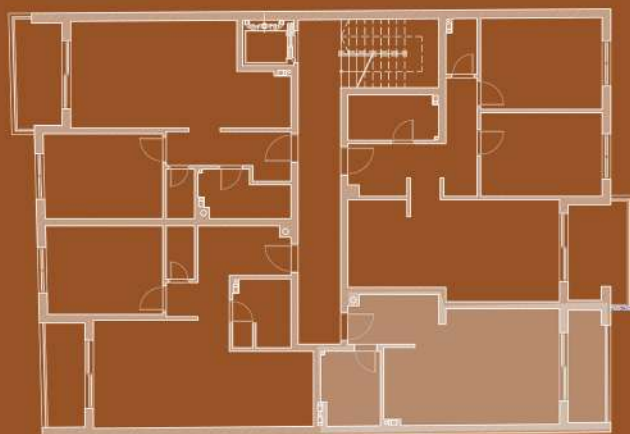
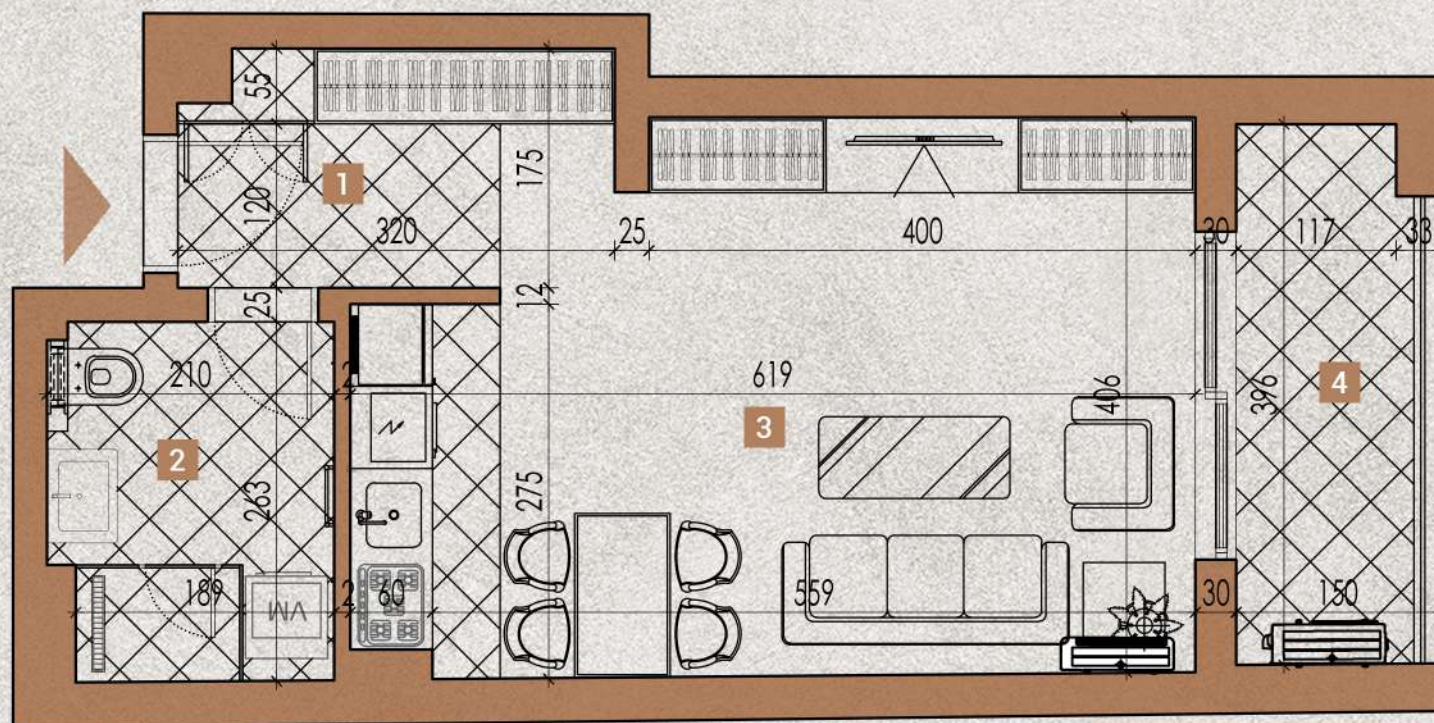
## TIP 4 - GARSONJERA

stan br. 3 - 1. sprat

stan br. 7 - 2. sprat

stan br. 11 - 3. sprat

stan br. 15 - 4. sprat



### NAZIV PROSTORIJA

P(m<sup>2</sup>)

- |                                |       |
|--------------------------------|-------|
| 1. ULAZ / HODNIK               | 5.44  |
| 2. KUPATILO                    | 5.32  |
| 3. DN. BOR. SA TRP. I KUHINJOM | 22.47 |
| 4. TERASA                      | 5.24  |

**UKUPNA POVRŠINA STANA**

**37.47m<sup>2</sup>**

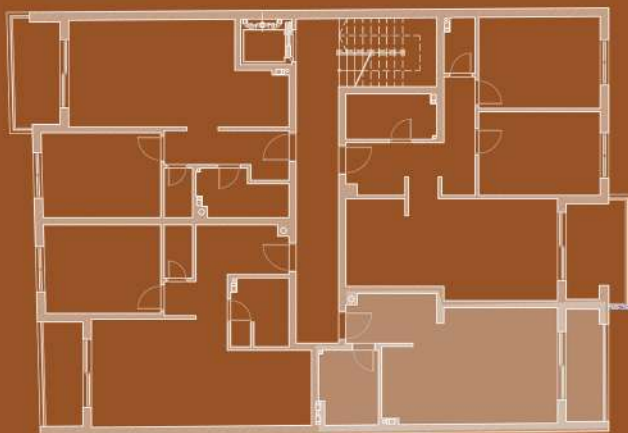
## TIP 4 - GARSONJERA

stan br. 3 - 1. sprat

stan br. 7 - 2. sprat

stan br. 11 - 3. sprat

stan br. 15 - 4. sprat



### NAZIV PROSTORIJA

P(m<sup>2</sup>)

1. ULAZ / HODNIK	5.44
2. KUPATILO	5.32
3. DN. BOR. SA TRP. I KUHINJOM	22.47
4. TERASA	5.24

**UKUPNA POVRŠINA STANA**

**37.47m<sup>2</sup>**

## TIP 4 - GARSONJERA

stan br. 3 - 1. sprat

stan br. 7 - 2. sprat

stan br. 11 - 3. sprat

stan br. 15 - 4. sprat





#### TIP 4 - GARSONJERA

stan br. 3 - 1. sprat  
stan br. 7 - 2. sprat  
stan br. 11 - 3. sprat  
stan br. 15 - 4. sprat

DNEVNI BORAVAK SA TRPEZARIJOM I KUHINJOM

3



## TIP 4 - GARSONJERA

stan br. 3 - 1. sprat  
stan br. 7 - 2. sprat  
stan br. 11 - 3. sprat  
stan br. 15 - 4. sprat

DNEVNI BORAVAK SA TRPEZARIJOM I KUHINJOM

3



#### TIP 4 - GARSONJERA

stan br. 3 - 1. sprat  
stan br. 7 - 2. sprat  
stan br. 11 - 3. sprat  
stan br. 15 - 4. sprat

KUPATILO

2



#### TIP 4 - GARSONJERA

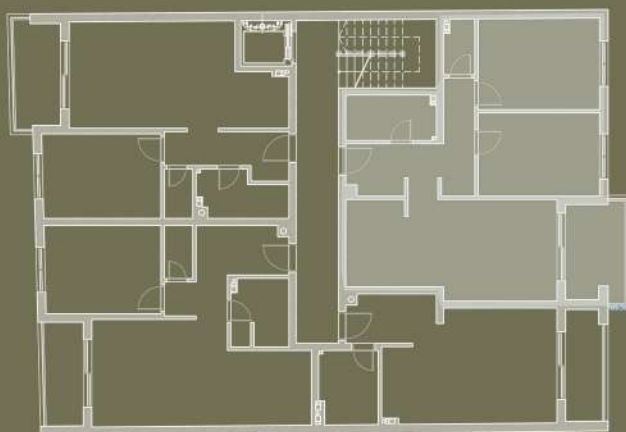
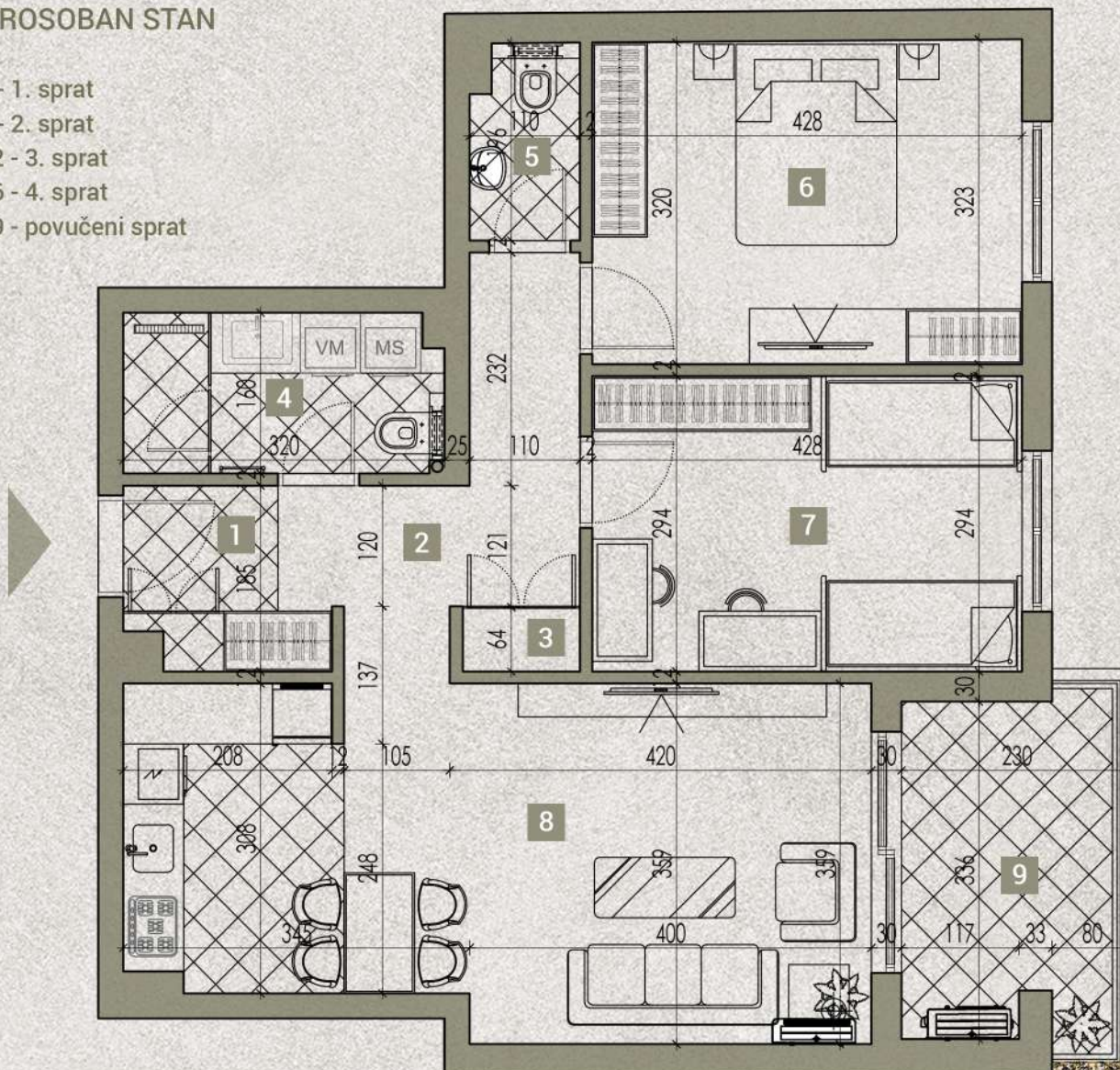
stan br. 3 - 1. sprat  
stan br. 7 - 2. sprat  
stan br. 11 - 3. sprat  
stan br. 15 - 4. sprat

ULAZ / HODNIK

1

## TIP 5 - TROSOBAN STAN

stan br. 4 - 1. sprat  
 stan br. 8 - 2. sprat  
 stan br. 12 - 3. sprat  
 stan br. 16 - 4. sprat  
 stan br. 19 - povučeni sprat



### NAZIV PROSTORIJA

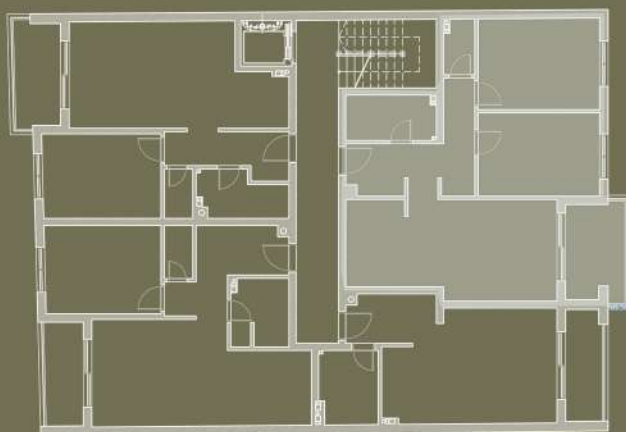
- |    |                             |       |
|----|-----------------------------|-------|
| 1. | ULAZ                        | 3.83  |
| 2. | HODNIK                      | 6.18  |
| 3. | PLAKARSKA OSTAVA            | 0.74  |
| 4. | KUPATILO                    | 5.02  |
| 5. | TOALET                      | 2.05  |
| 6. | RODITELJSKA SOBA            | 13.76 |
| 7. | DEČIJA SOBA                 | 12.58 |
| 8. | DN. BOR. SA TRP. I KUHINJOM | 24.79 |
| 9. | TERASA                      | 7.31  |

**UKUPNA POVRŠINA STANA**

**74.19m<sup>2</sup>**

## TIP 5 - TROSOBAN STAN

stan br. 4 - 1. sprat  
 stan br. 8 - 2. sprat  
 stan br. 12 - 3. sprat  
 stan br. 16 - 4. sprat  
 stan br. 19 - povučeni sprat



### NAZIV PROSTORIJA

1.	ULAZ	3.83
2.	HODNIK	6.18
3.	PLAKARSKA OSTAVA	0.74
4.	KUPATILO	5.02
5.	TOALET	2.05
6.	RODITELJSKA SOBA	13.76
7.	DEČIJA SOBA	12.58
8.	DN. BOR. SA TRP. I KUHINJOM	24.79
9.	TERASA	7.31

### UKUPNA POVRŠINA STANA

74.19m<sup>2</sup>

## TIP 5 - TROSOBAN STAN

stan br. 4 - 1. sprat

stan br. 8 - 2. sprat

stan br. 12 - 3. sprat

stan br. 16 - 4. sprat

stan br. 19 - povučeni sprat





## TIP 5 - TROSOBAN STAN

stan br. 4 - 1. sprat  
stan br. 8 - 2. sprat  
stan br. 12 - 3. sprat  
stan br. 16 - 4. sprat  
stan br. 19 - povučeni sprat

## DNEVNI BORAVAK SA TRPEZARIJOM I KUHINJOM

8



## TIP 5 - TROSOBAN STAN

stan br. 4 - 1. sprat  
stan br. 8 - 2. sprat  
stan br. 12 - 3. sprat  
stan br. 16 - 4. sprat  
stan br. 19 - povučeni sprat

## DNEVNI BORAVAK SA TRPEZARIJOM I KUHINJOM

8



## TIP 5 - TROSOBAN STAN

stan br. 4 - 1. sprat  
stan br. 8 - 2. sprat  
stan br. 12 - 3. sprat  
stan br. 16 - 4. sprat  
stan br. 19 - povučeni sprat

DEČIJA SOBA

7



## TIP 5 - TROSOBAN STAN

stan br. 4 - 1. sprat  
stan br. 8 - 2. sprat  
stan br. 12 - 3. sprat  
stan br. 16 - 4. sprat  
stan br. 19 - povučeni sprat

RODITELJSKA SOBA

6



## TIP 5 - TROSOBAN STAN

stan br. 4 - 1. sprat  
stan br. 8 - 2. sprat  
stan br. 12 - 3. sprat  
stan br. 16 - 4. sprat  
stan br. 19 - povučeni sprat

KUPATILO

4



## TIP 5 - TROSOBAN STAN

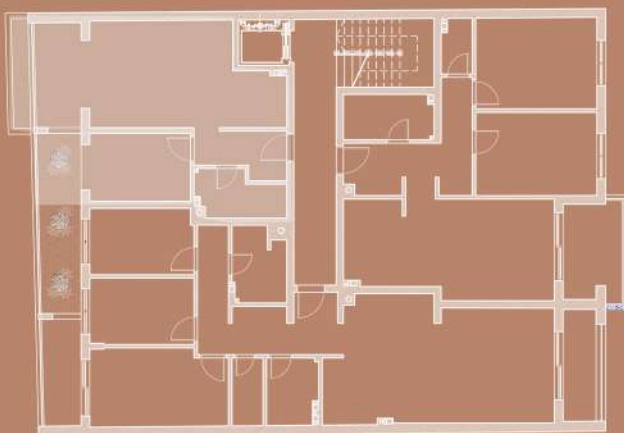
stan br. 4 - 1. sprat  
stan br. 8 - 2. sprat  
stan br. 12 - 3. sprat  
stan br. 16 - 4. sprat  
stan br. 19 - povučeni sprat

ULAZ

1

## TIP 6 - JEDNOIPOSOBAN STAN

stan br. 17 - povučeni sprat



### NAZIV PROSTORIJA

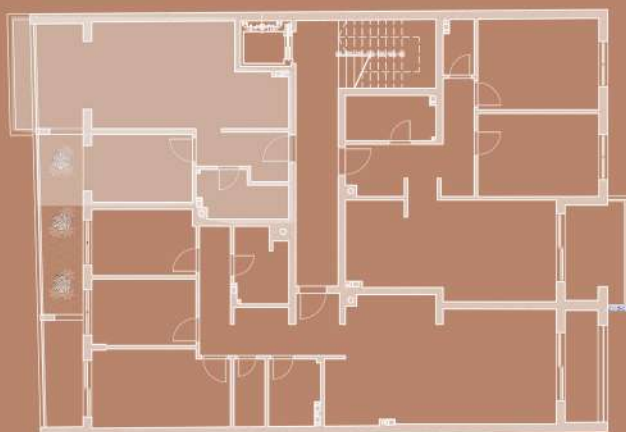
	P(m <sup>2</sup> )
1. ULAZ	2.35
2. HODNIK	2.41
3. KUPATILO	4.65
4. SPAVAĆA SOBA	8.52
5. DN. BOR. SA TRP. I KUHINJOM	22.79
6. TERASA	6.02

### UKUPNA POVRŠINA STANA

45.52m<sup>2</sup>

## TIP 6 - JEDNOIPOSOBAN STAN

stan br. 17 - povučeni sprat



### NAZIV PROSTORIJA

	P(m <sup>2</sup> )
1. ULAZ	2.35
2. HODNIK	2.41
3. KUPATILO	4.65
4. SPAVAĆA SOBA	8.52
5. DN. BOR. SA TRP. I KUHINJOM	22.79
6. TERASA	6.02

**UKUPNA POVRŠINA STANA**

**45.52m<sup>2</sup>**

# TIP 6 - JEDNOIPOSOBAN STAN

stan br. 17 - povučeni sprat





TIP 6 - JEDNOIPOSOBAN STAN

DNEVNI BORAVAK SA TRPEZARIJOM I KUHINJOM

stan br. 17 - povučeni sprat

5



TIP 6 - JEDNOIPOSOBAN STAN

DNEVNI BORAVAK SA TRPEZARIJOM I KUHINJOM

stan br. 17 - povučeni sprat

5



TIP 6 - JEDNOIPOSOBAN STAN

stan br. 17 - povučeni sprat

SPAVAĆA SOBA

4



TIP 6 - JEDNOIPOSOBAN STAN

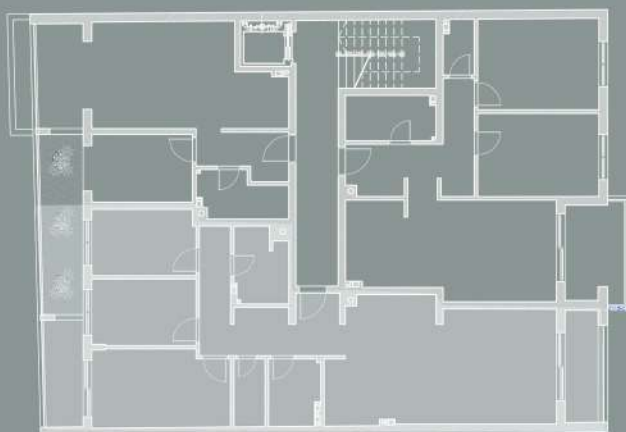
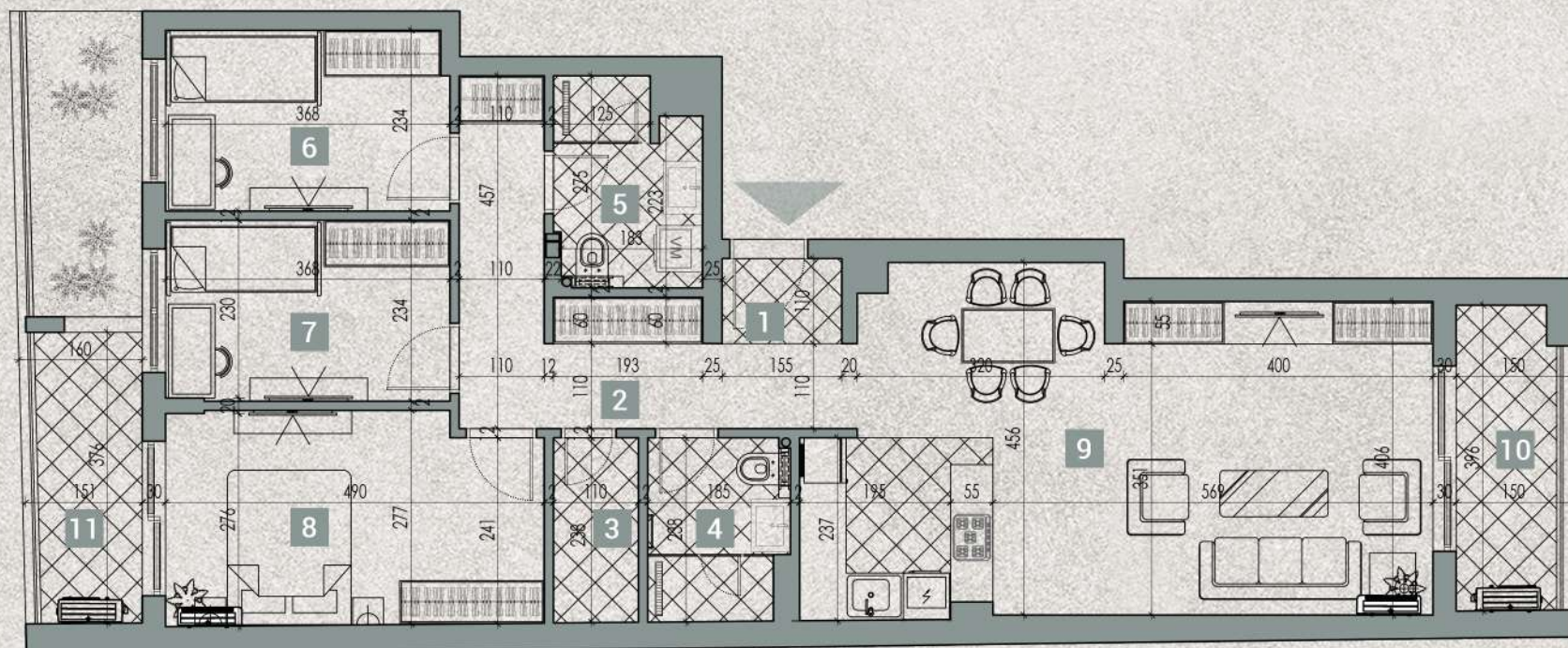
stan br. 17 - povučeni sprat

KUPATILO

3

# TIP 7 - ČETVOROSOBAN STAN

stan br. 18 - povučeni sprat



## NAZIV PROSTORIJA

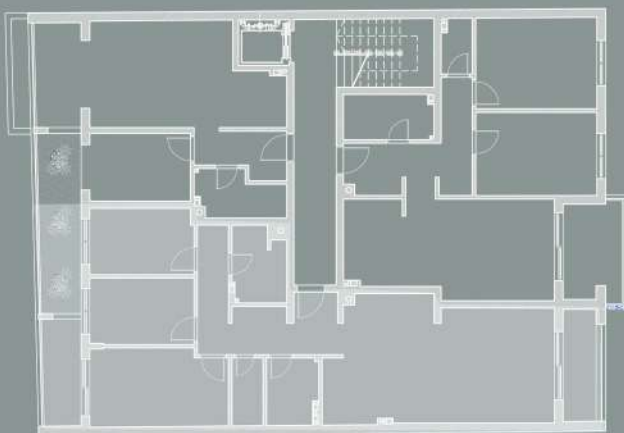
	P(m <sup>2</sup> )
1. ULAZ	1.70
2. HODNIK	10.42
3. OSTAVA	2.63
4. KUPATILO	4.18
5. KUPATILO	4.81
6. DEČIJA SOBA	8.54
7. DEČIJA SOBA	8.61
8. RODITELJSKA SOBA	13.17
9. DN. BOR. SA TRP. I KUHINJOM	33.68
10. TERASA	5.24
11. TERASA	5.30

**UKUPNA POVRŠINA STANA**

**95.65m<sup>2</sup>**

## RUŽINA 14a PANČEVO

TIP 7 - ČETVOROSOBAN STAN  
stan br. 18 - povučeni sprat



NAZIV PROSTORIJA	P(m <sup>2</sup> )
1. ULAZ	1.70
2. HODNIK	10.42
3. OSTAVA	2.63
4. KUPATILO	4.18
5. KUPATILO	4.81
6. DEČIJA SOBA	8.54
7. DEČIJA SOBA	8.61
8. RODITELJSKA SOBA	13.17
9. DN. BOR. SA TRP. I KUHINJOM	33.68
10. TERASA	5.24
11. TERASA	5.30
<b>UKUPNA POVRŠINA STANA</b>	<b>95.65m<sup>2</sup></b>

# TIP 7 - ČETVOROSOBAN STAN

stan br. 18 - povučeni sprat





TIP 7 - ČETVOROSOBAN STAN

DNEVNI BORAVAK SA TRPEZARIJOM I KUHINJOM

stan br. 18 - povučeni sprat

9



TIP 7 - ČETVOROSOBAN STAN

DNEVNI BORAVAK SA TRPEZARIJOM I KUHINJOM

stan br. 18 - povučeni sprat

9



TIP 7 - ČETVOROSOBAN STAN

stan br. 18 - povučeni sprat

RODITELJSKA SOBA

8



TIP 7 - ČETVOROSOBAN STAN

stan br. 18 - povučeni sprat

DEČIJA SOBA

7



TIP 7 - ČETVOROSOBAN STAN

DEČIJA SOBA

6

stan br. 18 - povučeni sprat



TIP 7 - ČETVOROSOBAN STAN

stan br. 18 - povučeni sprat

KUPATILO

5



TIP 7 - ČETVOROSOBAN STAN

stan br. 18 - povučeni sprat

KUPATILO

4